



DOBRÝ ANDĚL MĚSÍČNÍ ZPRAVODAJ



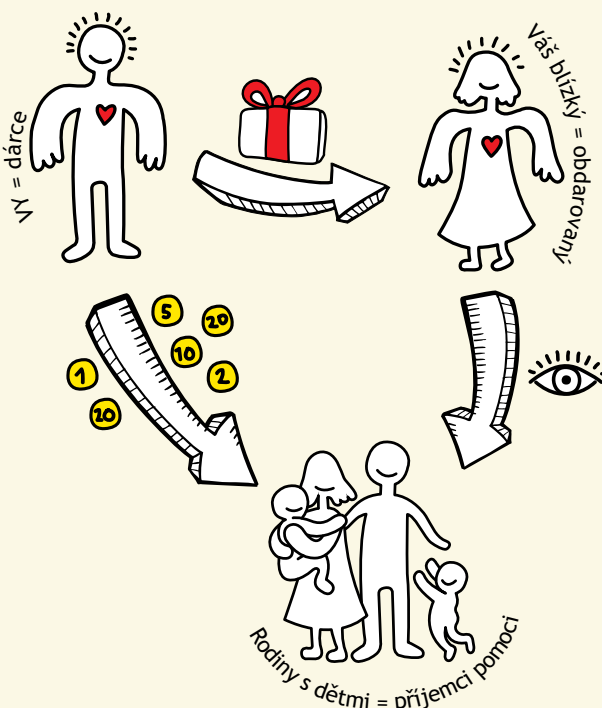
6. prosince 2013

Milý Dobrý anděli,

je to pár dnů, co jsme s Patrikem a Filipem doma vyráběli adventní kalendář. Bylo to poprvé, co jsme ho nekoupili v obchodě. Posloužila krabice od bot a krabičky od zápalek (každá reprezentuje jeden den). Jsou to krásné chvíle s dětmi, když na adventním věnci hoří první svíčka. Přeji Vám, abyste předvánoční čas prožili bez stresu a ve zdraví s těmi, které máte rádi. Jako Dobří andělé můžete mít radost, že i děti v rodinách, kterým pomáháte, naleznou pod stromečkem to, co si přáli. Ať Vás radost doprovází na každém kroku.

Víte, že radost můžete také darovat? Před několika týdny jsme Vám nabídli možnost darovat Dobré andělství. Můžete se tak se svými blízkými i přáteli podělit o dobrý pocit z pomoci druhým. Více informací najdete [ZDE](#). Vše nejlepší!

Petr Sýkora



Pečte s DOBRÝM ANDĚLEM



Chystáte se posílat svým přátelům vánoční pozdravy a přání? Pokud si kromě toho ještě rádi hrajete, můžete i letos virtuálně upéct a poslat veselý Andělský perníček. Do pečení s DOBRÝM ANDĚLEM se můžete pustit na [Facebooku](#) a na [našem webu](#). Perníčky si můžete vyrobit pouze ve svém počítači, některá mobilní zařízení bohužel tento typ aplikací nepodporují. Již upečené perníčky můžete sdílet se svými přáteli kdykoli a odkudkoli. Přejeme Vám hodně zábavy!

Petr Sýkora peče s DOBRÝM ANDĚLEM (vlevo).

Potvrzení pro daňové přiznání

V lednu od nás opět dostanete potvrzení o přijatých darech za rok 2013 - tak, abyste si hodnotu všech finančních darů mohli odečíst ze základu daně (podmínky odpočtů najdete [zde](#)). Pro snadné uznání Vašeho daru finančním úřadem je nutné mít vyplněno správně jméno a příjmení, místo trvalého bydliště, u právnických osob kromě názvu také IČ a sídlo. Proto Vás prosíme o aktualizaci těchto údajů na [Vašem andělském profilu](#). Připravili jsme pro Vás nově také speciální Pole pro daňové účely, kam můžete uvést jméno a příjmení, příp. také datum narození osoby, která bude daňové úlevy čerpat, odlišně od Vašeho andělského účtu (např. andělský účet může být veden na rodinu Novákovu, ale daňové pole může být vyplněno na pana Jana Nováka, tatínka rodiny). Potvrzení Vám v první polovině ledna zašleme automaticky do Vašeho emailu.

Pomoc v číslech

Malá rekapitulace pomoci od Dobrých andělů za **listopad 2013**.

Vybrali jsme částku **5 063 213,72 Kč**.

Rozdělili jsme ji mezi **1 026 rodin**.

K 30.11.2013 bylo registrováno **22 504 Dobrých andělů**.

Více informací najdete [ZDE](#).



Přihlášení do Vašeho účtu Dobrého anděla:

<http://www.dobryandel.cz/prihlaseni>

Přihlášení probíhá pod Vaším e-mailem nebo andělským číslem a heslem.

Bankovní účet:
8001008/5500

DOBRÝ ANDĚL, nadační fond
Švédská 1010/15, 150 00 Praha 5
e-mail: andelskaposta@dobryandel.cz, dobryandel@dobryandel.cz
telefon: 733-119-119

