

# DOBRÝ ANDĚL

## 11 LET V ČÍSLECH

### Výše pomoci

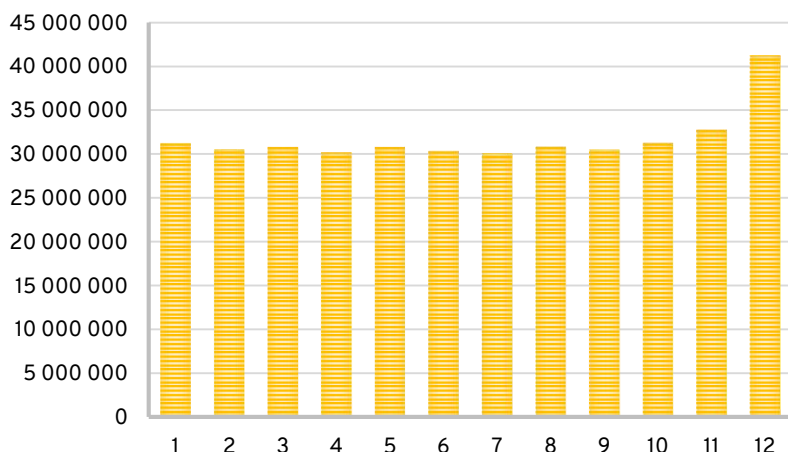
| Rok           | Rozděleno                  |
|---------------|----------------------------|
| 2011          | 443 596,53 Kč              |
| 2012          | 12 607 368,83 Kč           |
| 2013          | 47 098 326,11 Kč           |
| 2014          | 78 636 324,63 Kč           |
| 2015          | 112 929 463,68 Kč          |
| 2016          | 152 654 536,05 Kč          |
| 2017          | 192 925 725,01 Kč          |
| 2018          | 232 149 175,01 Kč          |
| 2019          | 273 830 777,63 Kč          |
| 2020          | 320 262 670,27 Kč          |
| 2021          | 367 327 504,16 Kč          |
| 2022          | 380 977 218,39 Kč          |
| <b>Celkem</b> | <b>2 171 842 686,30 Kč</b> |

Příspěvky Dobrých andělů jsou každý měsíc rovným dílem rozděleny rodinám příjemců, jejichž žádost je ke konci měsíce v Systému Dobrý anděl aktivní. Veškeré náklady nadace jsou hrazeny z prostředků zakladatelů a dalších filantropů. Díky tomu jsou příspěvky Dobrých andělů rozděleny vždy do posledního haléře.

Dárci vědí, komu jejich příspěvek pomohl. Každý Dobrý anděl získá při registraci přístup na svůj Andělský účet, kde může kdykoliv najít, komu jeho příspěvek pomohl, včetně životního příběhu rodiny.

Léčba závažných onemocnění je dlouhodobá. Rodiny příjemců potřebují pravidelnou pomoc Dobrých andělů, která jim pomáhá pokrýt jak výdaje s léčbou spojené, tak pokles příjmů. Tato podpora je možná díky pravidelným příspěvkům Dobrých andělů.

VYBRÁNO A ROZDĚLENO PO MĚSÍCÍCH ROKU 2022 (V KČ)



| 2022          | Rozděleno                |
|---------------|--------------------------|
| leden         | 31 254 711,08 Kč         |
| únor          | 30 556 187,76 Kč         |
| březen        | 30 814 749,35 Kč         |
| duben         | 30 179 342,57 Kč         |
| květen        | 30 812 507,55 Kč         |
| červen        | 30 394 267,49 Kč         |
| červenec      | 30 081 641,45 Kč         |
| srpen         | 30 903 812,45 Kč         |
| září          | 30 520 534,15 Kč         |
| říjen         | 31 343 231,75 Kč         |
| listopad      | 32 836 656,10 Kč         |
| prosinec      | 41 279 576,69 Kč         |
| <b>Celkem</b> | <b>380 977 218,39 Kč</b> |

### Výkonnost

Veškeré náklady na provoz nadace Dobrý anděl hradí zakladatelé a další filantropové. Příspěvky Dobrých andělů díky tomu mohou být odesílány do posledního haléře rodinám. Přesto měříme také procento výkonnosti nadace. Jedná se o podíl všech nákladů nadace a výše pomoci odeslané rodinám. Naším dlouhodobým cílem je držet se pod 6% hranicí.

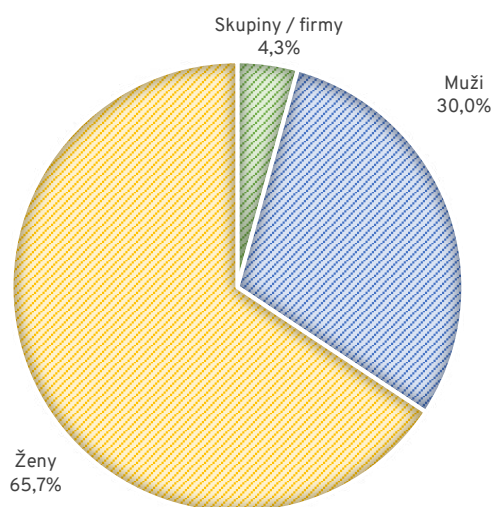
| Rok   | Výkonnost |
|-------|-----------|
| 2015  | 5,24 %    |
| 2016  | 4,08 %    |
| 2017  | 4,18 %    |
| 2018  | 3,64 %    |
| 2019  | 2,98 %    |
| 2020  | 2,58 %    |
| 2021  | 2,49 %    |
| 2022* | 2,66 %*   |

\* odhad

# Kdo je Dobrý anděl?

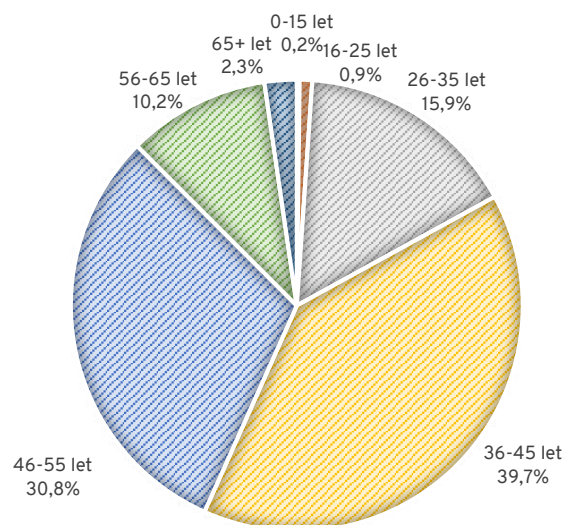
V roce 2022 přispělo rodinám více než 92 tisíc dárců - jednotlivců, ale i společností, firem či spolků. Víme, že:

## DÁRCI PODLE POHLAVÍ



vyplnilo 97,5 % dárců

## DÁRCI PODLE VĚKU

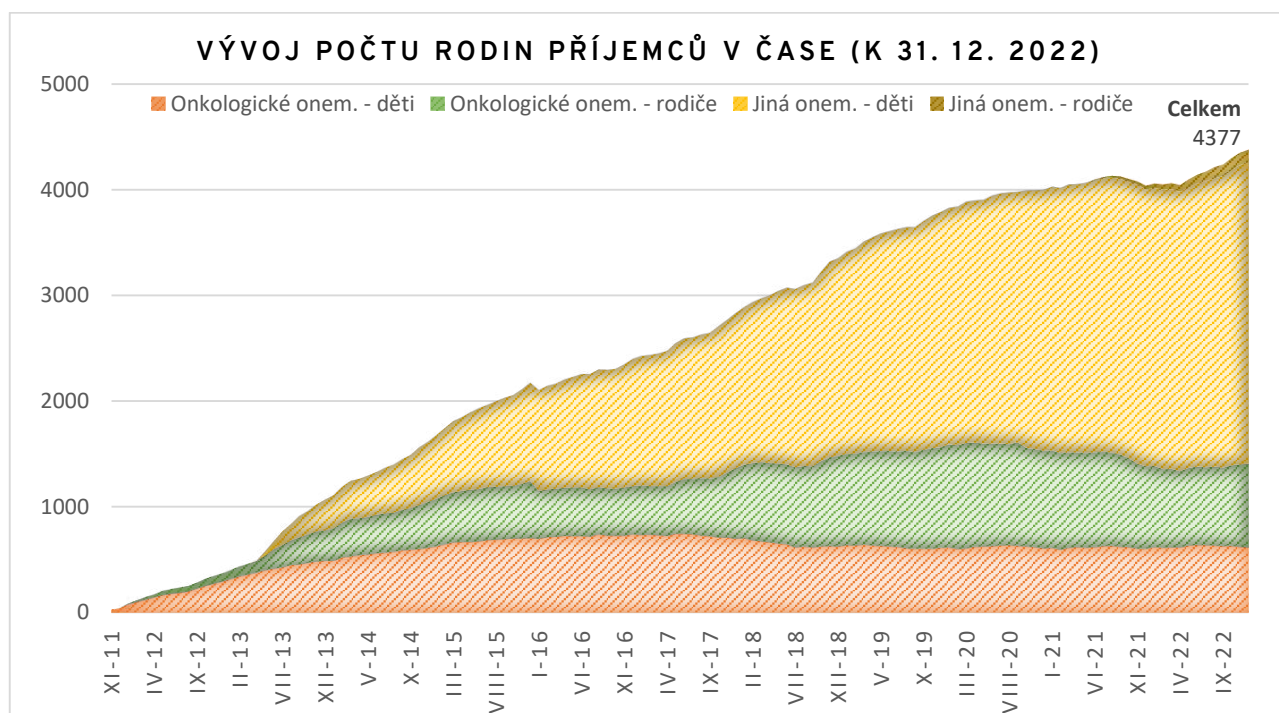


vyplnilo 24 % dárců

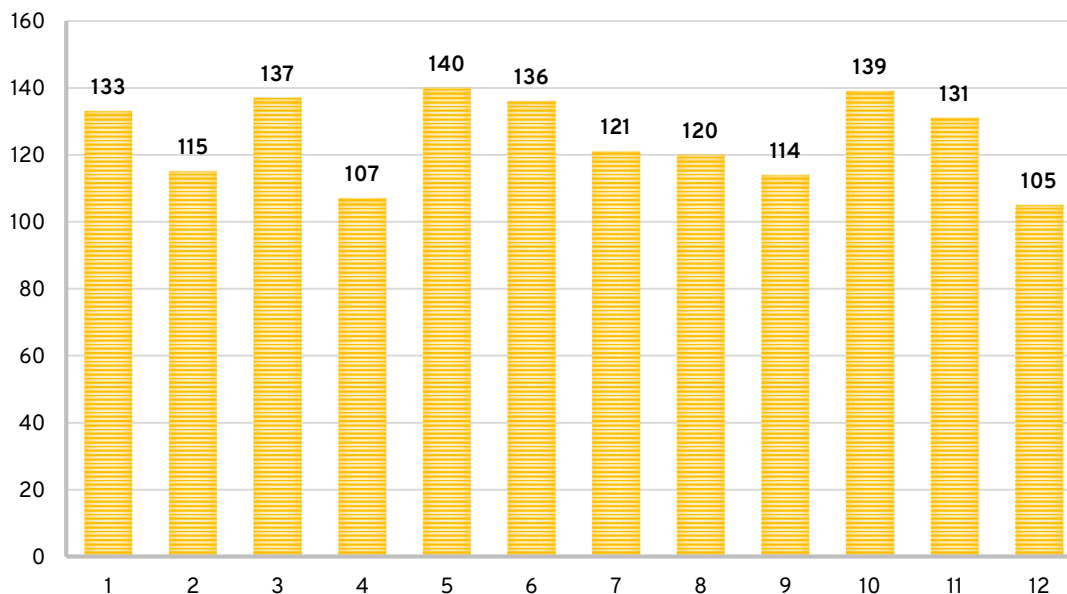
# Kdo je příjemce pomoci?

Příjemci pomoci jsou rodiny s nezaopatřenými dětmi, které se vlivem vážného onemocnění dostaly do těžké životní situace. V roce 2021 byla pomoc rozšířena i na další okruh, a to rodiny s vážně nemocným rodičem (dosud Dobří andělé podporovali pouze onkologicky nemocné rodiče). Ke konci roku 2022 jsme pomáhali 118 takovýmto rodinám, očekáváme však, že se jejich počet výrazně zvýší s tím, jak bude růst povědomí o pomoci této nové skupině příjemců.

## VÝVOJ POČTU RODIN PŘÍJEMCŮ V ČASE (K 31. 12. 2022)



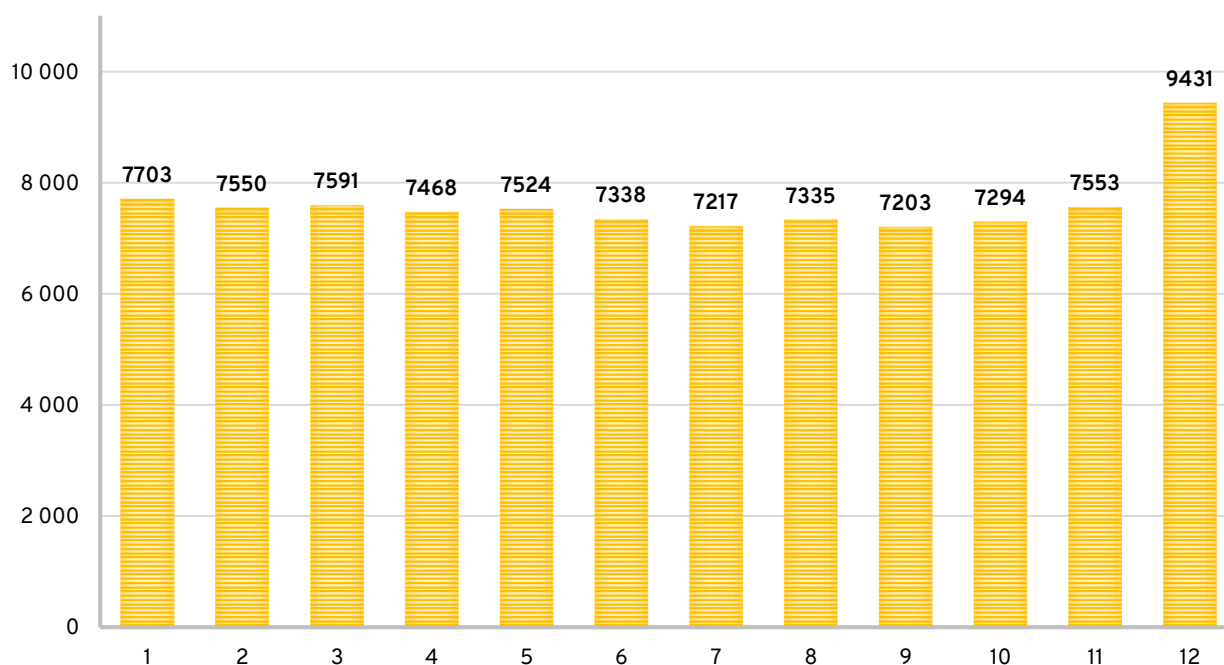
## POČET NOVÝCH PŘÍJEMCŮ POMOCI V JEDNOTLIVÝCH MĚSÍCÍCH ROKU 2022



Během roku 2022 bylo do Systému pomoci nově zařazeno **1498** příjemců pomoci. Od vzniku nadace v roce 2011 Dobří andělé podpořili již **11 171** rodin.

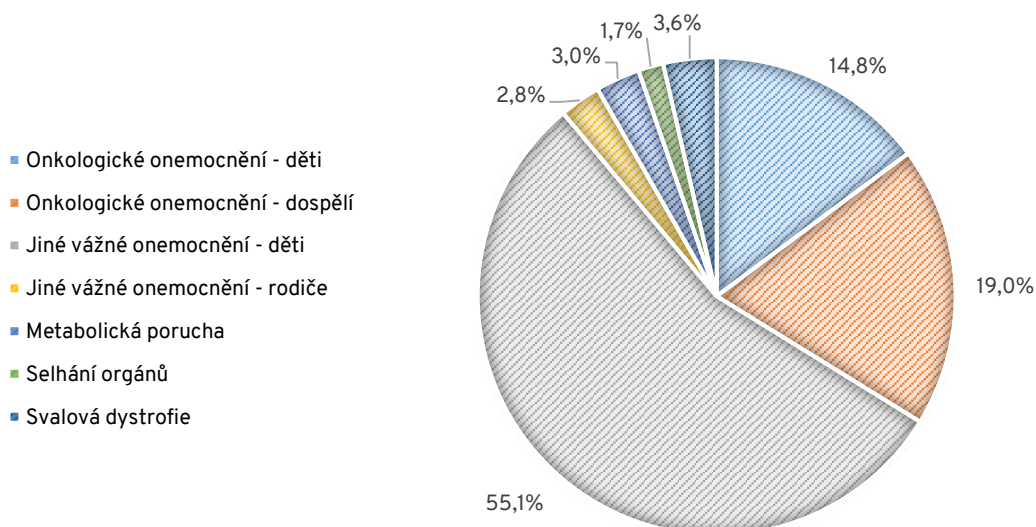
Příjemci pomoci v roce 2022 dostávali měsíčně příspěvek průměrně 7,6 tis. Kč, pouze v prosinci jsou dárci v rámci vánočního období štědrejší.

## VÝŠE MĚSÍČNÍHO PŘÍSPĚVKU POMOCI RODINÁM V ROCE 2022 (V KČ)



Od roku 2013 Dobří andělé pomáhají kromě onkologického onemocnění u dítěte či rodiče také v případech závažných onemocnění u dětí. Podíl těchto onemocnění přesáhl v roce 2022 65,2 %. Jedná se o onemocnění vyjmenovaná, ale také o jiná vážná onemocnění (například vzácné syndromy či poruchy). Podíl nové skupiny - rodičů s jiným vážným onemocněním - činil ke konci roku 2,7 %.

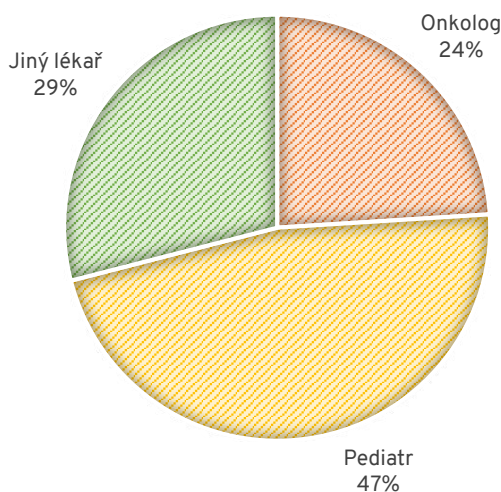
## PŘÍJEMCI POMOCI PODLE DRUHU ONEMOCNĚNÍ



## Lékaři a sociální pracovníci

Lékařů a sociálních pracovníků, kteří potvrdili zdravotní stav pacienta, bylo ke konci roku 2022 již téměř 5 tisíc. Jejich role je nezastupitelná, jsou v kontaktu s rodinou a znají její situaci. Ve své každodenní praxi poté vnímají důležitost podpory Dobrých andělů v řešení konkrétních problémů rodin procházejících léčbou.

### LÉKAŘI A SOCIÁLNÍ PRACOVNÍCI DOPORUČUJÍCÍ RODINY DO SYSTÉMU POMOCI (DLE ODBORNOSTI)



25. ledna 2023, Dobrý anděl